



L'installation septique
écoresponsable qui protège
votre environnement

ECOFLO®



Système certifié accepté par toutes les municipalités



Fabriqué
au Québec

Qu'est-ce qu'une installation septique ?

Les eaux usées sont toutes les eaux que nous contaminons, par exemple en utilisant les toilettes, en prenant des douches, en lavant des vêtements ou de la vaisselle.

Lorsqu'il n'est pas possible de raccorder la propriété au réseau d'égout, les eaux usées doivent être traitées par une installation septique individuelle.

Une installation septique Ecoflo est composée des éléments suivants :

Traitement primaire

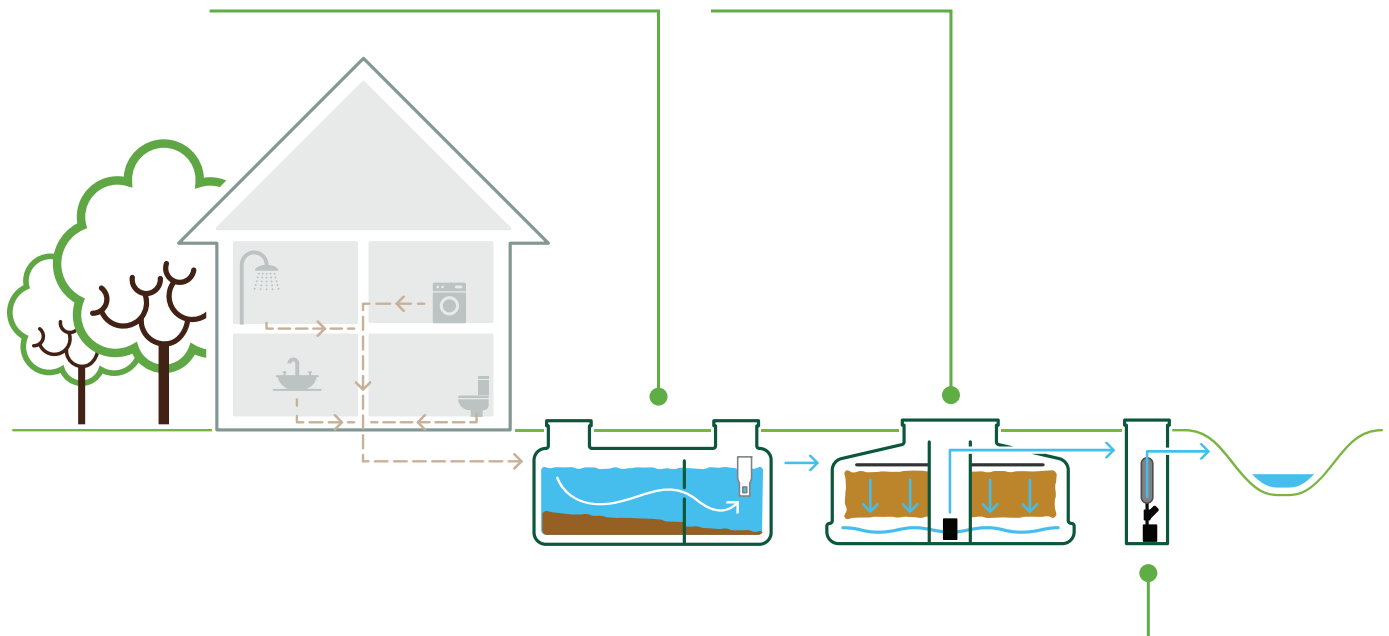
Il retient les matières solides grossières et flottantes contenues dans les eaux usées.

Il est généralement effectué par une fosse septique, qui recueille l'ensemble des eaux rejetées par l'habitation.

Traitement secondaire avancé

Le biofiltre Ecoflo épure les eaux usées acheminées par le système de traitement primaire.

Les polluants sont éliminés grâce à l'action des microorganismes qui s'y développent. L'eau est ensuite infiltrée dans le sol naturel.



Traitement tertiaire (lorsque requis)

Il assure une épuration supplémentaire des eaux lorsque l'on veut protéger un milieu naturel particulièrement sensible, ou lorsqu'il est impossible d'infiltrer l'effluent dans le sol en raison de la nappe d'eau élevée, de la présence de roc ou de la faible perméabilité du sol.

Le traitement tertiaire peut être réalisé de différentes façons, soit par désinfection avec lampe UV, désinfection avec un filtre de désinfection passif (FDI) ou à l'aide d'un système de réduction du phosphore.

Les étapes d'un projet d'installation septique

1

Situation initiale

S'agit-il d'une nouvelle installation ou d'une mise aux normes? Quel est le nombre de chambres à coucher du logement?



2

Caractéristiques du site

Un technologue effectue une analyse du sol (localisation du site et du puits, topographie, niveau de perméabilité, niveau des eaux souterraines et du roc) et définit la superficie disponible.



3

Conception de l'installation

Un technologue ou un ingénieur conçoit un plan d'aménagement et vous propose différentes options.



4

Estimation des coûts et demande de permis

L'installateur établit les coûts de construction et, une fois votre installation choisie, vous pouvez déposer une demande de permis.



5

Installation

L'installateur réalise les travaux d'installation septique.



6

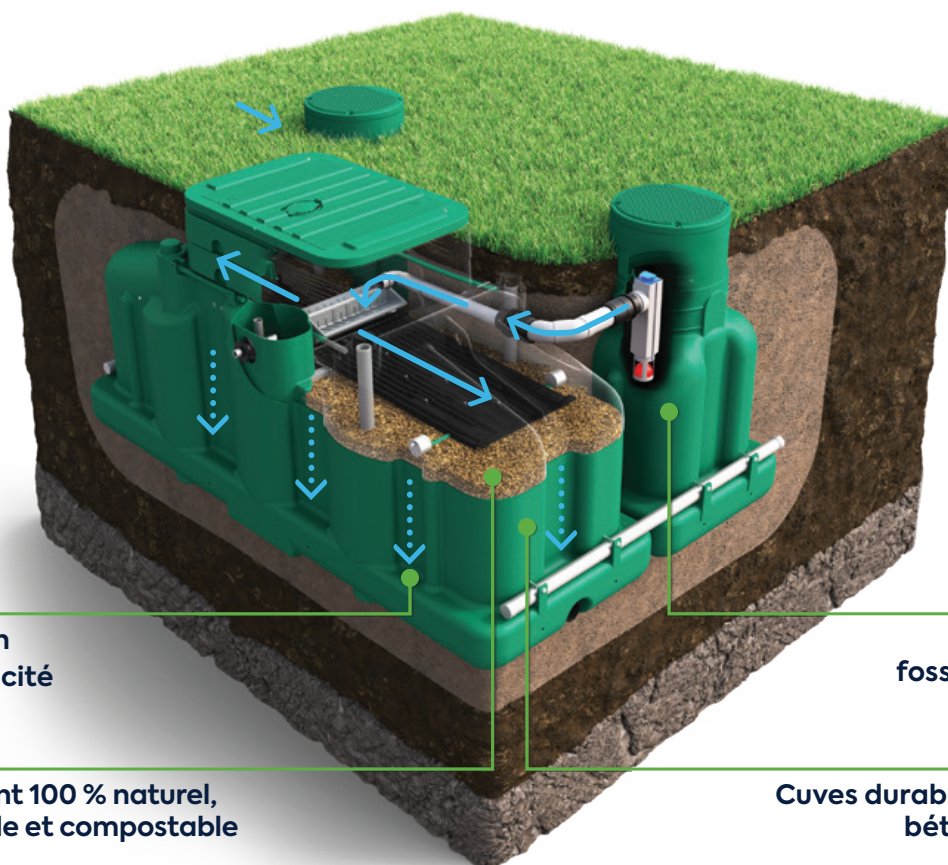
Utilisation et entretien

Un entretien régulier, exigé au Québec, permet de maintenir les performances de traitement de l'installation.



Installation septique écoresponsable. Pour faire la différence. Ensemble.

Joignez-vous à nous pour contribuer à un monde meilleur et à un environnement sain. Choisissez Ecoflo, l'installation septique avec la plus faible empreinte carbone qui protège votre propriété et la planète.



Biofiltration
sans électricité

Modèles PACK avec
fosse septique intégrée

Milieu filtrant 100 % naturel,
renouvelable et compostable

Cuves durables en polyéthylène,
béton ou fibre de verre



LE CHOIX N° 1 AU QUÉBEC
DEPUIS PLUS DE 25 ANS !

VISITEZ NOTRE
SITE INTERNET
Ecoflo.eco



INSTALLÉ À VIE

- Installation facile
- N'aura jamais besoin d'être déplacé ou remplacé
- N'endommagera jamais votre aménagement paysager

TRANQUILLITÉ D'ESPRIT

- Fonctionnement autonome 24/7
- Aucun dommage ni contamination de votre terrain

COMPACT ET DISCRET

- Jusqu'à 50 % plus petit que les systèmes traditionnels
- Se fond dans votre aménagement paysager
- Sans odeur

MEILLEUR INVESTISSEMENT À LONG TERME

- Maintient la valeur de votre propriété
- Pas de facture d'électricité pour traiter les eaux usées
- Pas de réparations coûteuses ni de frais cachés
- Pas de remplacement du système

MEILLEURE GARANTIE DE L'INDUSTRIE

Notre garantie s'applique à :

- Cuve
- Milieu filtrant
- Composantes et pièces de rechange*
- Main-d'œuvre

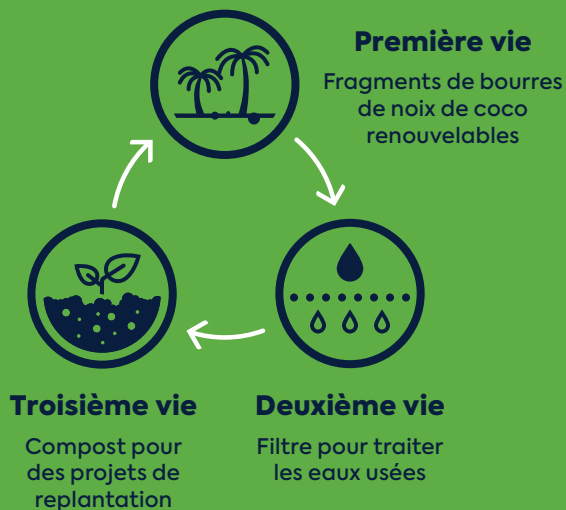


* Sauf pompes, alarmes et flottes.

CRÉDIT D'IMPÔT
ÉCONOMISEZ JUSQU'À 20 %



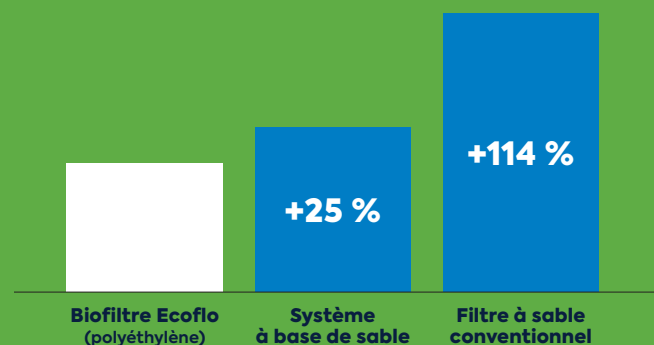
FILTRE NATUREL, RENOUELABLE ET COMPOSTABLE



LA PLUS FAIBLE EMPREINTE CARBONE

De la production à l'entretien, en passant par l'expédition, l'installation et l'usage, le biofiltre Ecoflo a la plus faible empreinte carbone de l'industrie – chiffres à l'appui.

Total sur le cycle de vie de 50 ans



Notes

- Basé sur l'analyse des installations septiques au Québec.
- Systèmes installés dans un sol peu perméable et pour une résidence de trois chambres à coucher.
- Les distances entre les installations et les matériaux requis ont été estimées à 60 km pour le sable filtrant et le gravier, et à 33 km pour les matériaux du remblai.
- L'installation septique Ecoflo inclut un filtre à sable compact.

ECOFLO®

Les différents caissons

Pour que votre installation septique s'adapte au mieux aux conditions de votre sol et de votre terrain, nos caissons sont offerts en trois matériaux différents. Le choix du type de caisson revient au concepteur à la suite de l'analyse de sol.

POLYÉTHYLÈNE

Système léger, compact et facile à manipuler, qui s'installe dans différents types de sol.

Caractéristiques du site

- Sol perméable à très perméable
- Nappe d'eau moyennement élevée
- Site difficile d'accès

Caractéristiques physiques

- Fond étanche ou perforé
- Voûte de pompage intégrée
- Prêt à l'emploi — milieu filtrant et composantes internes déjà à l'intérieur



BÉTON

Système robuste qui s'installe dans tous les types de sol, incluant les sols imperméables, et dans toutes les conditions de terrain.

Caractéristiques du site

- Tout type de sol, incluant un sol imperméable
- Nappe phréatique élevée
- Site accessible à la machinerie lourde

Caractéristiques physiques

- Fond étanche
- Voûte de pompage intégrée
- Prêt à l'emploi — milieu filtrant et composantes internes déjà à l'intérieur (plusieurs modèles)



FIBRE DE VERRE

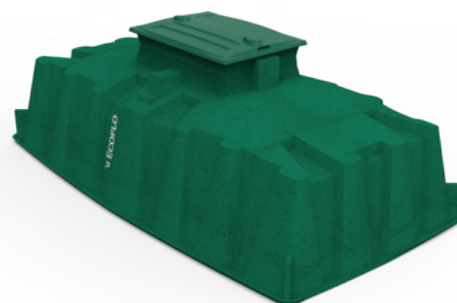
Système léger et économique qui s'installe dans un sol perméable à très perméable.

Caractéristiques du site

- Sol perméable à très perméable
- Absence de nappe phréatique
- Site inaccessible à la machinerie lourde

Caractéristiques physiques

- Sans fond
- Sans voûte de pompage
- Milieu filtrant et composantes internes installés sur le site



Les différents types de milieu filtrant

Deux types de matière première ont été introduites à des moments différents dans l'histoire du biofiltre Ecoflo. Elles permettent toutes les deux un traitement stable, peu importe les habitudes de vie du propriétaire (ex. : usage intermittent, débit variable, panne électrique) et durant toute la durée de vie du milieu filtrant.



LES AGRÉGATS DE TOURBE

Ils sont produits à partir de fractions granulaires très spécifiques de la tourbe récoltée. Cette tourbe est sélectionnée en fonction de son origine, de son grade et de ses propriétés. Les techniques de préparation aux champs, de récolte et de conditionnement de la tourbe Ecoflo en usine assurent un produit uniforme en termes de granulométrie et de résistance mécanique.



LES FRAGMENTS DE COCO

Ils sont fabriqués à partir de la bourre de coco, entourant la partie comestible de la noix. Ce matériau très fibreux constitue un résidu de l'industrie alimentaire des pays producteurs de noix de coco.

La bourre est découpée en fragments de dimensions contrôlées, ce qui permet d'obtenir une granulométrie spécifique offrant au milieu filtrant une bonne résistance mécanique, une stabilité à long terme ainsi qu'un écoulement optimal de l'eau et de l'air à travers ses pores (porosité).

Dans le biofiltre Ecoflo avec filtre bicouche, les agrégats de tourbe et les fragments de coco sont combinés.
Dans le biofiltre Ecoflo avec filtre 100 % coco, seuls les fragments de coco sont utilisés.

Traitement tertiaire

Lorsque le sol est imperméable, il est nécessaire de désinfecter les eaux usées afin d'en retirer certains polluants, comme les coliformes fécaux et parfois même le phosphore, qui crée les problèmes d'algues bleu-vert.

Ce type de traitement permet un rejet direct dans l'environnement tout en respectant les milieux sensibles.

Une installation tertiaire comprend une fosse septique, un traitement secondaire avancé et un module supplémentaire, installé en fin de traitement pour effectuer la désinfection finale avant son rejet dans l'environnement.

Nous offrons la plus large gamme de traitements tertiaires sur le marché et nous sommes les seuls à proposer une solution de désinfection 100 % passive.



Filtre de désinfection passif (FDi)

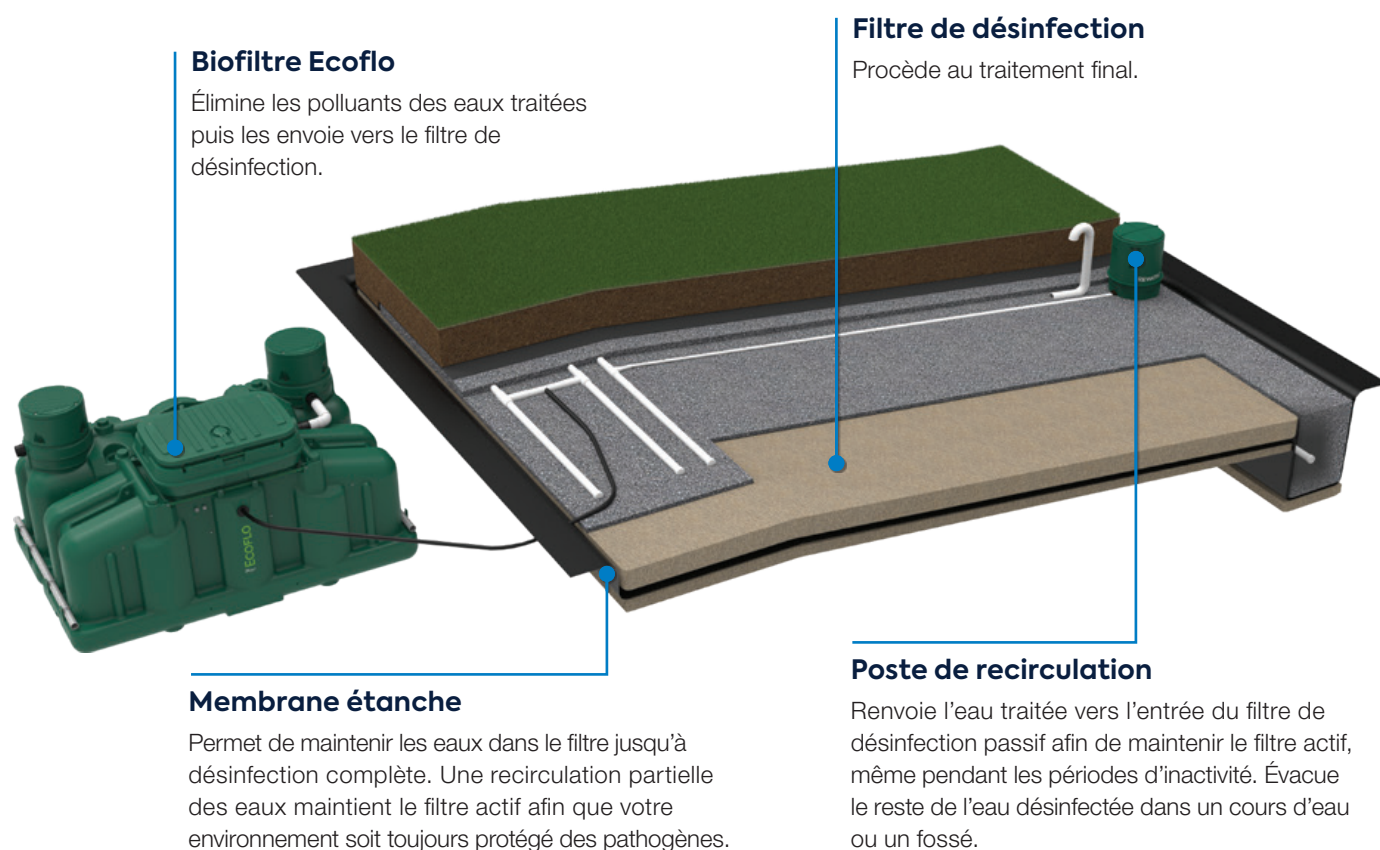
Installé à la suite du biofiltre Ecoflo, notre filtre de désinfection passif offre un traitement efficace pour les propriétés avec un sol de type imperméable, un substrat rocheux peu profond ou une nappe phréatique de niveau élevé.

FAIBLES COÛTS D'OPÉRATION ET D'ENTRETIEN

Le filtre de désinfection passif intègre une pompe de recirculation à très faible consommation énergétique (moins de 3\$ d'électricité par année).

TRAITEMENT PASSIF ET DURABLE

Fonctionnement autonome 24 h sur 24, 7 jours sur 7.



PERFORMANCE DE TRAITEMENT (BNQ)

Paramètre	Exigence*	Effluent Ecoflo avec filtre de désinfection	
		Milieu filtrant de coco à 100 %	Milieu filtrant de coco et de tourbe
Demande biochimique en oxygène à 5 jours (DBO ₅ C)	≤ 15 mg/L	2 mg/L	2 mg/L
Matières en suspension (MES)	≤ 15 mg/L	1 mg/L	2 mg/L
Coliformes fécaux	≤ 200 UFC/100 mL	3 UFC/100 mL	9 UFC/100 mL

* Moyenne sur 30 jours.

Désinfection UV intégrée (DiUV)



Pièces et main-d'œuvre

Notre unité de désinfection UV intégrée dans la cuve Ecoflo détruit les agents pathogènes afin de pouvoir rejeter les eaux traitées dans un fossé ou un cours d'eau, en toute sécurité.

PRÊT À L'EMPLOI

La désinfection UV assure un traitement supplémentaire des eaux traitées, efficace immédiatement après l'installation.

Alerte Wi-Fi

En cas de problème, notre système de désinfection UV vous envoie instantanément une alerte Wi-Fi ainsi qu'à Premier Tech. Notre équipe de service assurera le suivi rapidement afin de protéger votre investissement et l'environnement.

Fiabilité démontrée

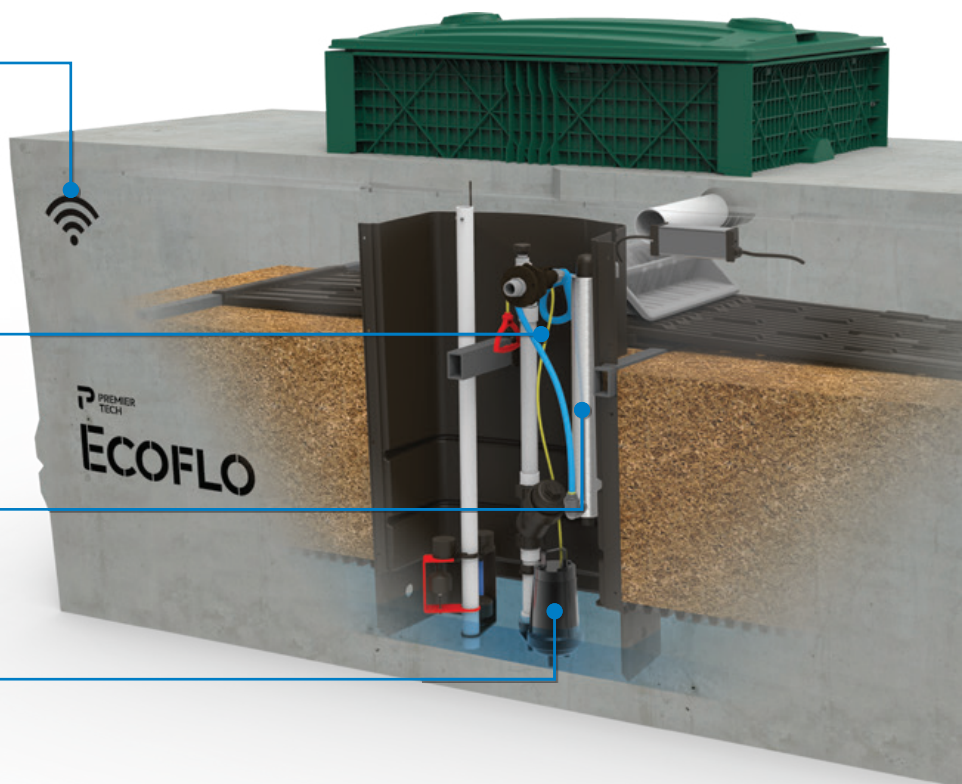
Des composantes solides et fiables assurent un fonctionnement et un entretien simples.

Lampe UV

La radiation UV détruit les pathogènes présents dans les eaux traitées.

Pompe intégrée

Évacue les effluents et empêche l'eau de fossé de s'infiltrer dans l'unité de traitement.



PERFORMANCE DE TRAITEMENT (BNQ)

Paramètre	Exigence*	Effluent Ecoflo avec désinfection UV	
		Milieu filtrant de coco à 100 %	Milieu filtrant de coco et de tourbe
Demande biochimique en oxygène à 5 jours (DBO₅C)	≤ 15 mg/L	4 mg/L	2 mg/L
Matières en suspension (MES)	≤ 15 mg/L	4 mg/L	2 mg/L
Coliformes fécaux	≤ 20 UFC/100 mL†	2 UFC/100 mL	2 UFC/100 mL

* Moyenne sur 30 jours.

† Avant la photoréactivation.

Déphosphatation (DpEC)

Notre système de déphosphatation protège les zones sensibles en éliminant le phosphore des eaux traitées, un polluant qui provoque la croissance d'algues nuisibles dans les lacs et les rivières.

Unité d'électrocoagulation

Zone de réaction

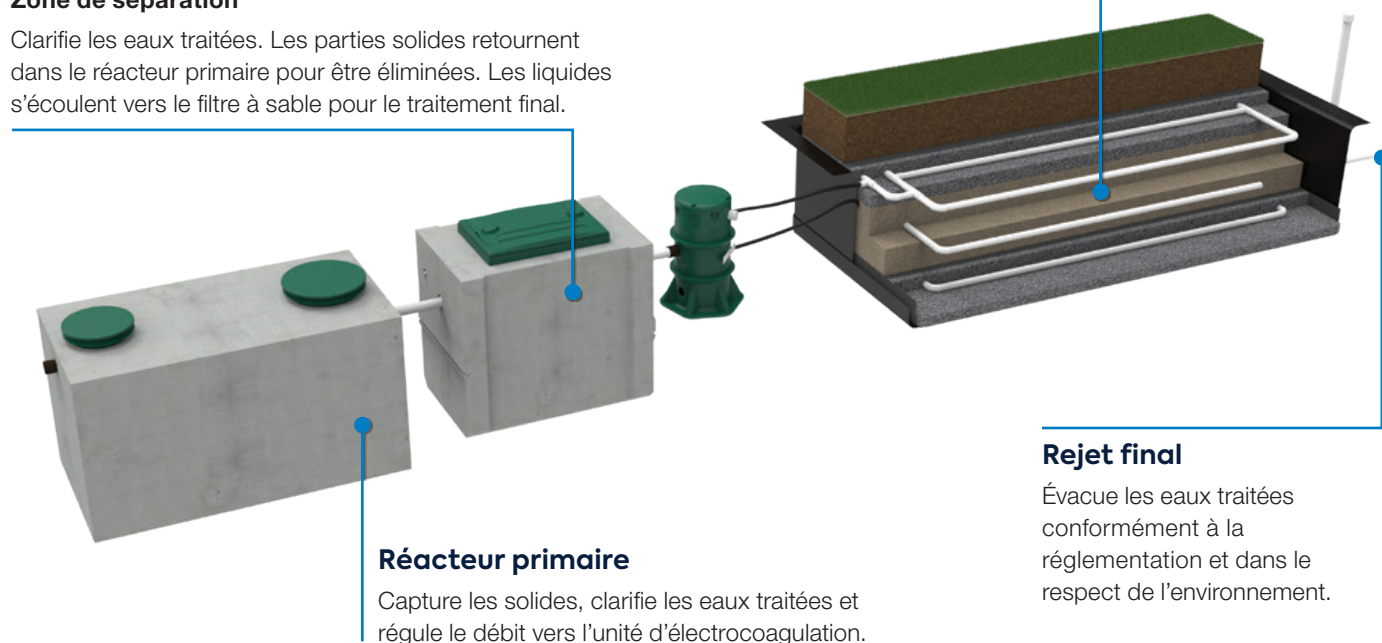
Possède deux paires d'électrodes en aluminium autonettoyantes. Les molécules réagissent avec le phosphore en réduisant la quantité présente de ce dernier dans les eaux traitées.

Zone de séparation

Clarifie les eaux traitées. Les parties solides retournent dans le réacteur primaire pour être éliminées. Les liquides s'écoulent vers le filtre à sable pour le traitement final.

Filtre à sable étanche

Effectue le traitement final.



Réacteur primaire

Capture les solides, clarifie les eaux traitées et régule le débit vers l'unité d'électrocoagulation.

Rejet final

Évacue les eaux traitées conformément à la réglementation et dans le respect de l'environnement.

PERFORMANCE DE TRAITEMENT (BNQ)

Paramètre	Exigence*	Effluent de l'unité de déphosphatation avec filtre à sable
DBO _{5C}	< 15 mg/L	1 mg/L
MES	< 15 mg/L	2 mg/L
Phosphore total	< 1 mg/L	0,04 mg/L
Coliformes fécaux	≤ 200 UFC/100 mL	47 UFC/100 mL

* Moyenne sur 30 jours.

Notre équipe à votre service

Nous vous accompagnons afin de maintenir les performances de votre système et vous assurer une tranquillité d'esprit.



DÉMARRAGE

Après l'installation, nous vous contactons pour vous expliquer le fonctionnement du biofiltre Ecoflo et les bonnes pratiques à adopter. Nous vous expliquons également comment s'assurer que le système fonctionne correctement et répondons à vos questions.

PROGRAMME D'ENTRETIEN PRÉVENTIF

L'entretien annuel est l'occasion de repérer toute composante qui doit être réparée ou remplacée, et d'identifier certaines situations avant qu'elles deviennent problématiques.

L'entretien annuel est le meilleur moyen de :

- Protéger votre investissement
- Maximiser la durée de vie du milieu filtrant de votre système
- Assurer un traitement des eaux usées efficace pour les années à venir

Votre contrat d'entretien annuel comprend:

- Visite d'entretien par l'un de nos partenaires formés annuellement
- Analyse par nos experts
- Émission d'un rapport (archivage des données antérieures)
- Service client disponible 24/7

Pour consulter vos rapports d'entretien et avoir de l'information sur votre installation septique, visitez votre Espace client en ligne.

REMISE À NEUF DU SYSTÈME À UNE FRACTION DU PRIX

Renouveler le milieu filtrant, c'est comme avoir un système tout neuf! Tous les systèmes septiques accumulent des boues et colmatent et, bien que le milieu filtrant entièrement naturel du biofiltre Ecoflo puisse durer plus de 15 ans, il ne fait pas exception. Voici cependant le bon côté des choses.

Avantages

- Aucune excavation nécessaire
- N'endommage pas votre terrain ni votre aménagement paysager
- Milieu filtrant 100% compostable
- S'effectue en 2 heures
- La garantie d'origine de performance du milieu filtrant est renouvelée

GARANTIE

Notre garantie Ecoflo de 10 ans est la plus complète de l'industrie des installations septiques. Elle comprend :

- Toutes les pièces et la main-d'œuvre liées au traitement
- Le bon fonctionnement du milieu filtrant
- Pas de colmatage du champ de polissage
- Pas de performances insuffisantes



REWATEC™

Récupérateurs d'eau de pluie

Remise postale
de 500 \$

En installant en même temps un biofiltre Ecoflo et un récupérateur d'eau de pluie Rewatec.

On dit que l'eau est de l'or bleu! Profitez de chaque goutte avec les récupérateurs d'eau de pluie Rewatec. Vous pouvez ainsi utiliser l'eau recueillie pour vos usages intérieurs et extérieurs.



PRÉSERVE L'EAU POTABLE

Réduit votre consommation en eau potable jusqu'à 40%.

AUGMENTE VOTRE AUTONOMIE EN EAU

Offre une autonomie estimée à 21 jours en période de restriction.

SIMPLE D'UTILISATION

Bascule automatiquement sur l'eau du puits artésien ou de l'aqueduc lorsque la cuve est vide. Facile à entretenir.

POUR TOUS TYPES DE PROPRIÉTÉS

Convient aux propriétés existantes et aux nouvelles constructions.

Votre projet

Faites le meilleur choix

Choisissez le biofiltre Ecoflo, l'installation septique avec la plus faible empreinte carbone qui protège votre propriété et la planète.

- Garantie la plus complète de l'industrie
- Fabriqué au Québec depuis 1995
- Le biofiltre Ecoflo est un produit écoresponsable
- Accompagnement gratuit dans chaque étape de votre projet
- Le plus grand réseau d'installateurs locaux, formés annuellement
- Service client 24/7 partout au Québec

Parlez à un expert

+1 800 632-6356
info.ptwe.na@premiertech.com

Contactez le service après-vente

+1 800 632-6356
service.ptwe.na@premiertech.com



PT Eau et Environnement

+1 800 632-6356
info.ptwe.na@premiertech.com
PT-EauEnvironnement.com



Les renseignements contenus dans ce document étaient à jour et conformes à l'information disponible au moment de sa publication. Premier Tech Ltée et ses compagnies affiliées ne garantissent et ne font quelque représentation quant à l'exactitude de ces renseignements. Poursuivant une politique d'amélioration continue, Premier Tech Ltée et ses compagnies affiliées se réservent le droit de changer et/ou d'interrompre la fabrication de tout produit et/ou de modifier les données techniques et les prix, pour quelque motif que ce soit et à sa seule discrétion, sans autre avis et sans responsabilité envers quiconque à cet égard. ECOFLO®, REWATEC™, PREMIER TECH® et PREMIER TECH & DESIGN™ sont des marques de commerce de Premier Tech Ltée ou de ses compagnies affiliées. Le biofiltre Ecoflo® est protégé par les brevets CA2499637 et US7097768; avis émis le 2019-01-11; référence 3685. Le filtre de désinfection (FDi) est protégé par les brevets CA2625508 et US7790035; avis émis le 2023-02-16; référence 8995. L'unité de déphosphatation (DpEC) est protégée par le brevet US9216918; avis émis le 2019-01-11; référence 0488. Pour tout renseignement à jour concernant les demandes de brevet et brevet(s) pour ce produit ou une partie de celui-ci, consultez notre site web patentmarking.premiertech.com.

© 2023 Premier Tech Ltée. Tous droits réservés.
Imprimé au Canada

Québec
20230502