

ECOFLO[®] EPARCO[®]

MARS 2021

Optimisez l'empreinte carbone
de vos projets pour construire
des bâtiments écoresponsables

ECOFLO A

EPARCO B

C

D

E

F

FABRIQUÉ
EN FRANCE



NOS ENGAGEMENTS

de la terre à la terre

Agissons pour diminuer notre impact environnemental

VISION

Dans notre démarche de développement local durable, nous oeuvrons pour un secteur plus responsable en multipliant, à notre initiative, des actions vertueuses.

La recherche et l'utilisation de matériaux biosourcés pour la filtration naturelle des eaux usées fait parti de notre ADN depuis 1985.

PRÉCURSEUR

Nous sommes le premier fabricant d'ANC à avoir réalisé, à notre initiative des analyses complètes du cycle de vie de nos solutions. Les résultats sont disponibles et prouvés par les FDES.

TRANSPARENT

Nos équipes pluridisciplinaires, scientifiques et techniques travaillent en étroite collaboration avec les organismes spécialisés, les grands acteurs de l'eau en France.

Une confiance notamment liée à la transparence, l'efficacité et la durabilité des produits que nous concevons.



EXPERT EN BIOFILTRATION

depuis 30 ans

Solutions biosourcées pour l'assainissement

- ✓ Média filtrant **100% naturels, revalorisés, compostables et recyclables.**
- ✓ **Eau traitée sans rejets nocifs** pour l'environnement grâce aux excellentes performances épuratoires.

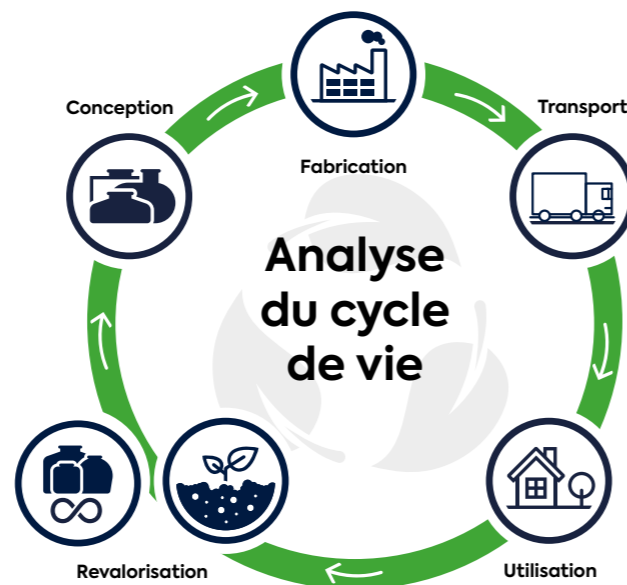


Construction bas carbone RE2020



Premier Tech Eau et Environnement est engagé durablement dans une démarche transparente de **transformation écologique**

Nous avançons pour élaborer des produits écoresponsables conçus pour **lutter contre le réchauffement climatique**



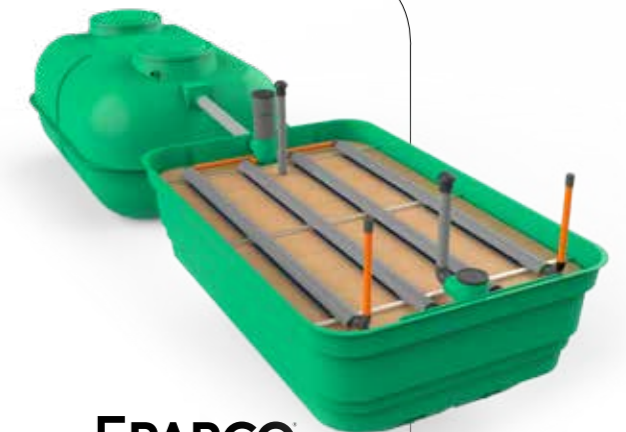
Des actions environnementales concrètes

✓ Analyse du Cycle de Vie et FDES

✓ Analyse des performances épuratoires (in situ & sur plateforme)



ECOFLO



EPARCO

✓ Recherche de matières premières biosourcées

✓ Prêt pour la RE2020

pour des solutions durables, performantes

Pour aller plus loin...



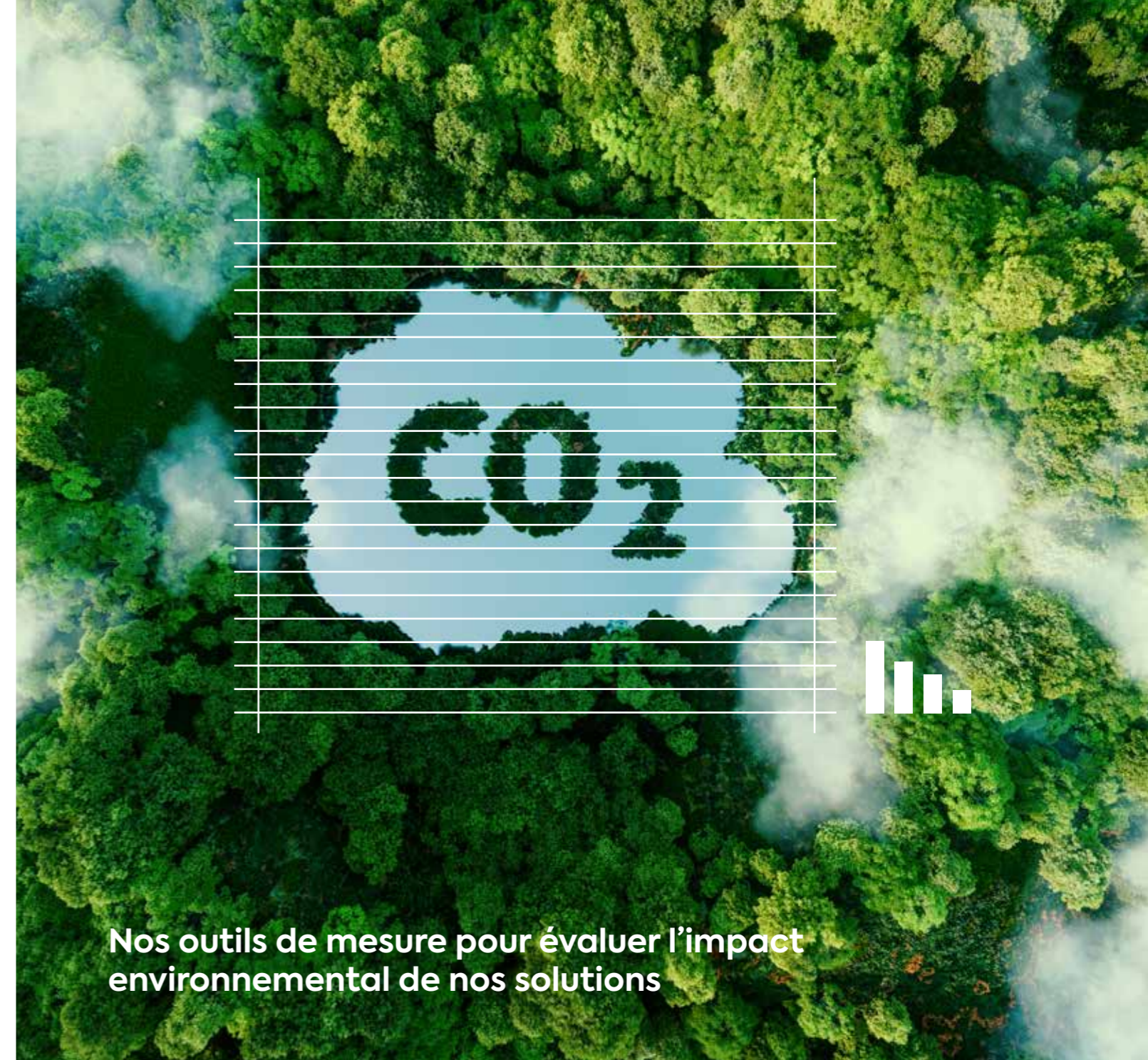
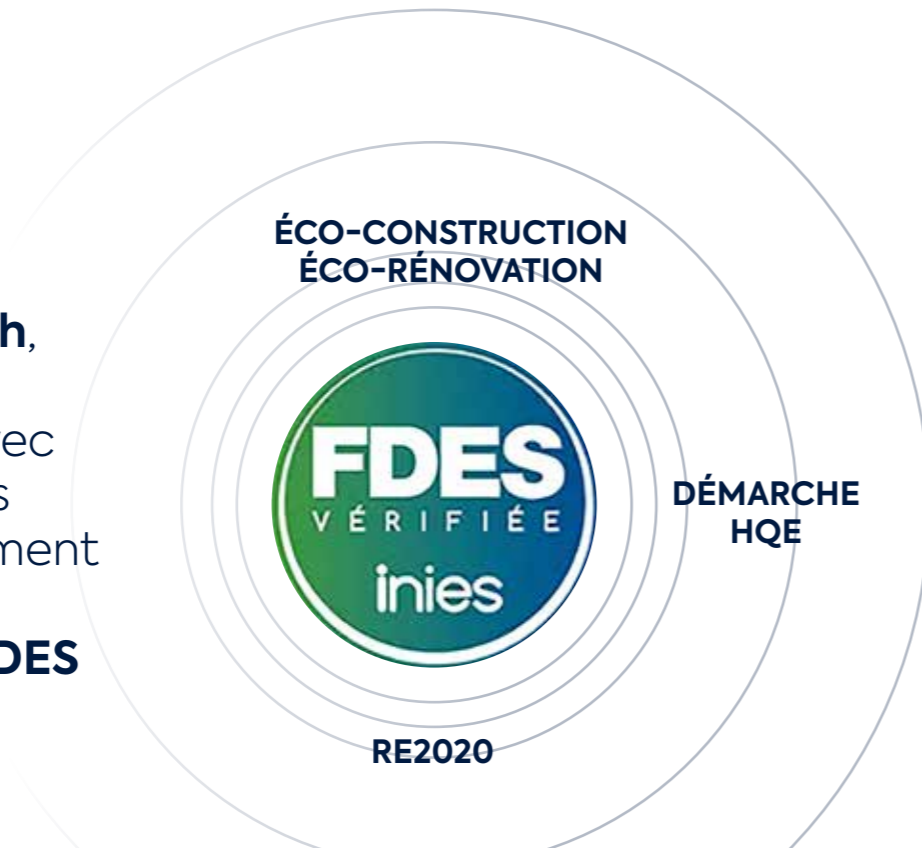
En savoir +



AGISSONS ENSEMBLE

pour des constructions bas-carbone

Premier Tech,
le premier fabricant avec des solutions d'assainissement autonome **certifiées FDES**



Nos outils de mesure pour évaluer l'impact environnemental de nos solutions

LES ENJEUX RE2020

Diminuer significativement les émissions de carbone du Bâtiment (en France, 19% des émissions de gaz à effet de serre).

L'évaluation de l'ensemble des produits sera réalisée avec un objectif : le calcul de la performance environnementale et sanitaire pour chaque produit du Bâtiment (calcul détaillé dans chaque FDES)

EXIGENCE	RT2012	RE2020
Énergie	✓	✓
Confort d'été	✗	✓
Empreinte environnementale (carbone)	✗	✓
Assainissement des eaux usées	✗	✓
Périmètre concerné	Bâtiment	Parcelle

L'analyse du cycle de vie de nos solutions**

FDES* : en choisissant un produit avec une fiche de Déclaration Environnementale et Sanitaires, vous vous assurez que ce produit a fait l'objet d'une ACV (selon norme NF EN15804).

* La FDES est la validation officielle de cette étude définissant l'empreinte carbone de la solution utilisée dans le cadre de la RE2020.
** Ecoflo et Eparco zéolite de 5EH à 20EH

Le traitement de l'eau

Analyse des performances épuratoires

Excellents résultats de traitements sur plateforme d'essais et sur le terrain : les eaux traitées sont sans rejets nocifs pour l'environnement

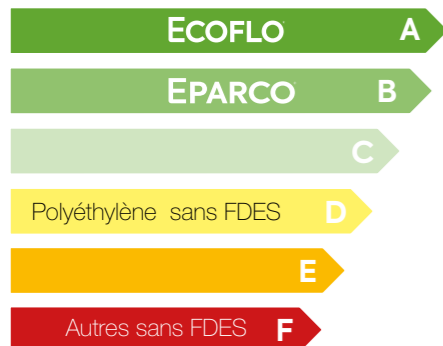
Nos garanties

Jusqu'à 20 ans

Nous sommes le seul fabricant à garantir les performances épuratoires de nos solutions.

OPTIMISEZ l'empreinte carbone de vos projets

Choisir les solutions Premier Tech Eau et Environnement c'est :



- ✓ S'assurer d'avoir la solution d'ANC à l'empreinte carbone la + favorable.
- ✓ Avoir une flexibilité dans vos éco-conceptions.
- ✓ Atteindre le seuil pour l'indicateur IC construction de la RE2020.



ECOFLO

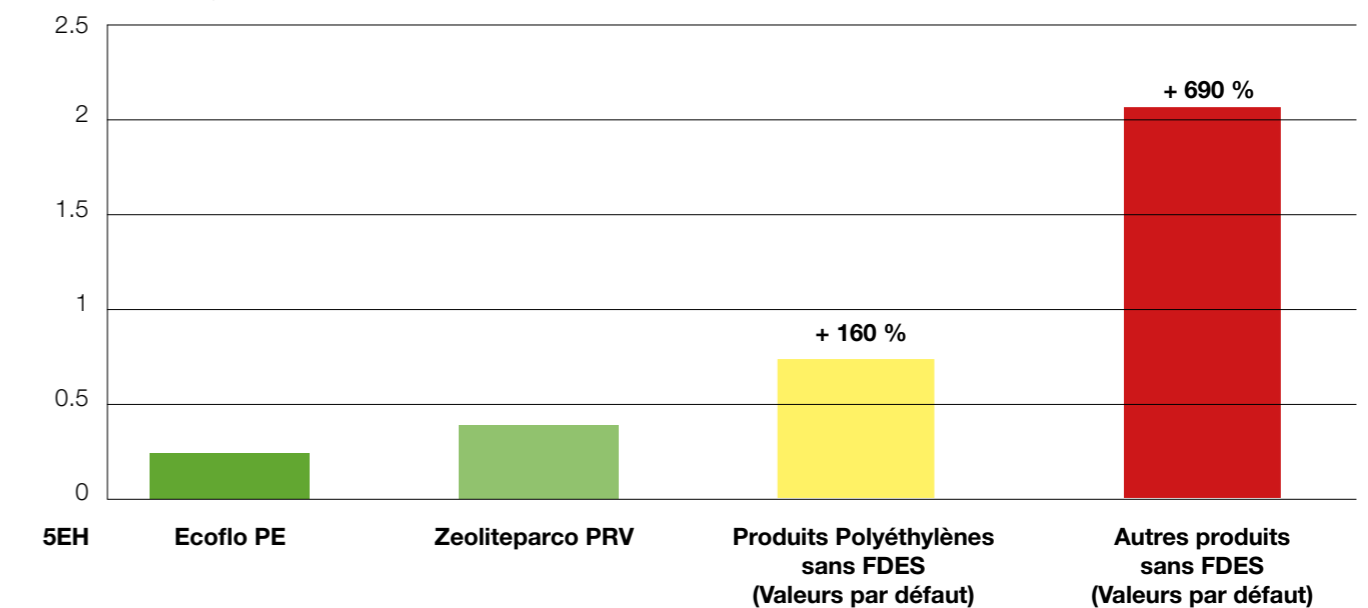


EPARCO

INDICATEUR CHANGEMENT CLIMATIQUE	CONTRIBUTION DE L'ANC À ICconstruction *
FDES ECOFLO	~2%
FDES ZEOLITE	~2,5 %
Tout ANC Polyéthylène sans FDES**	~4%
Tout autres ANC sans FDES**	~10%

*calcul réalisé pour 100m² habitable, 3 occupants sur 50 ans IC construction max 2022-2024

Quantité kg CO₂eq /m³ eaux traitées (sur 50 ans)



UNE GAMME COMPLÈTE DE SERVICES POUR :

L'AVANT-VENTE



Conseil technique
Aide à la vente
Apporteur d'affaires
Interlocuteurs dédiés

LA VENTE ET L'INSTALLATION



Aide à la pose
Suivi et information
livraison
Visite fabricant

LA VIE DU PRODUIT INSTALLÉ



Assistance à l'entretien
Contrats d'entretien
SAV et pièces détachées
Diagnostic de bon
fonctionnement
Le renouvellement du filtre

6 SITES EN FRANCE

(34) MEZE
(35) CHÂTEAUNEUF-D'ILLE-ET-VILAINE
(42) ANDREZIEUX
(49) CHALONNES-SUR-LOIRE
(71) CLUNY
(89) SENAN



PT Eau et Environnement

Z.A. de Doslet BP11
35430 Châteauneuf-d'Ille-et-Vilaine
France

T. + 33 (0)2 99 58 45 55
ptaf@premiertech.com
PT-EauEnvironnement.fr



Les renseignements contenus dans ce document sont fondés sur l'information la plus récente disponible au moment de sa publication et sont destinés à vous présenter de façon générale nos produits. Nous ne garantissons ni ne faisons quelque représentation quant à l'exactitude de ces renseignements. Nous améliorons régulièrement nos produits et nous nous réservons le droit de modifier, d'ajouter ou de changer les spécifications techniques et les prix de ces produits sans préavis. Rewatec et Ecoflo sont des marques de commerce de Premier Tech Itée.

© Premier Tech France S.A.S.U., 2022
Imprimé en France